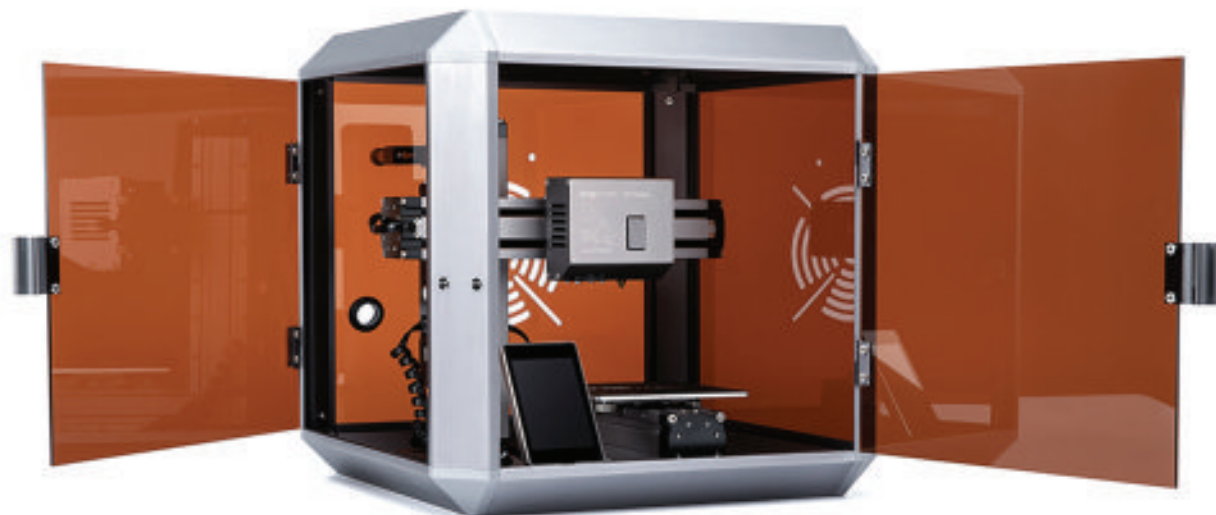


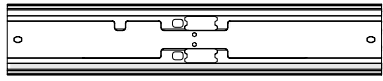
# snapmaker



Інструкція по збірці захисного екрана  
**SNAPMAKER ORIGINAL**



# Перелік деталей



Частина рами **на магнітах** x 1



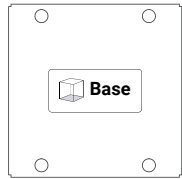
Частина рами **на петлях** x 2



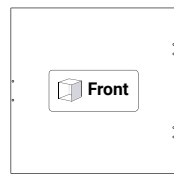
Частина рами x 9



Кутовий з'єднувач x 8



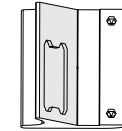
Нижня частина x 1



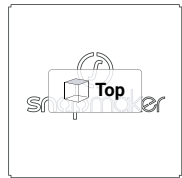
Передня стінка x 1



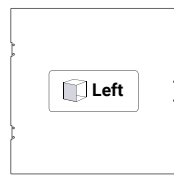
Петля А x 2



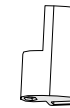
Ручка дверцят А x 1



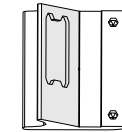
Верхня частина x 1



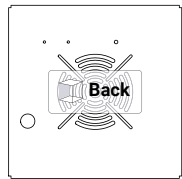
Ліва стінка x 1



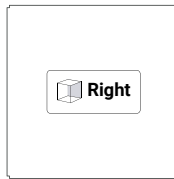
Петля В x 2



Ручка дверцят В x 1



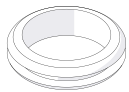
Задня стінка x 1



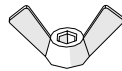
Права стінка x 1



Двостороння викрутка x 1



Захисне кільце x 1



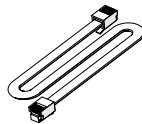
Гайка М4 x 2



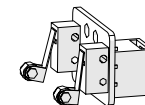
Пластикова шайба М4 x 2



Тефлонова трубка x 1



Кабель перемичка x 1



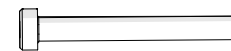
Механізм блокування дверцят x 1



Гвинт М4 x 6 x 36



Гвинт М4 x 12 x 2



Гвинт М4 x 32 x 6

**1** Підготуйте передню стінку.

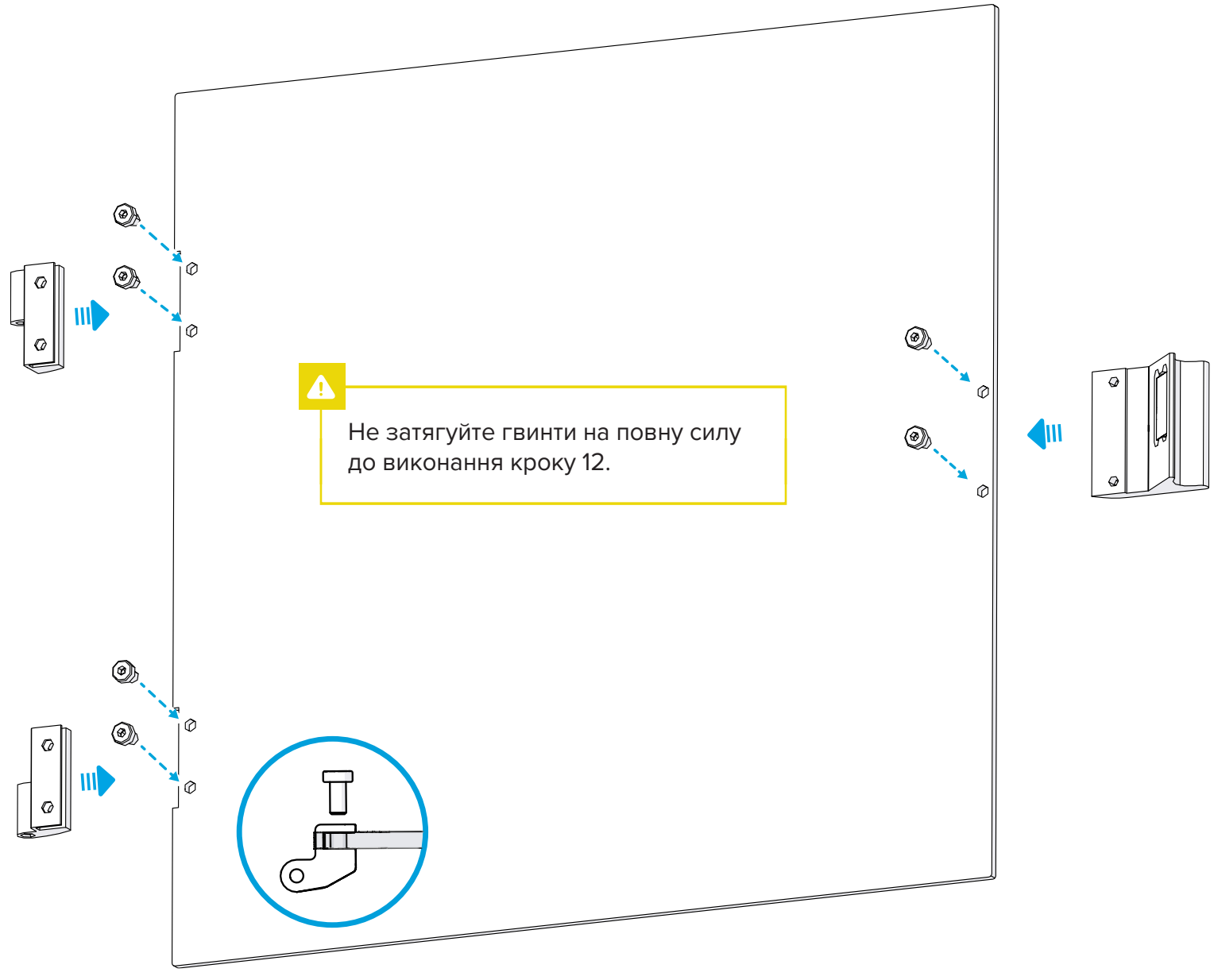
**1:1**  
М4 x 6 Гвинт  
**x 6**

Петля А  
**x 1**

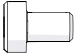
Петля В  
**x 1**


Ручка дверцят А x 1


Передня стінка x 1



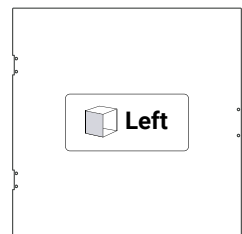
## 2 Підготуйте ліву стінку.

<sup>1:1</sup>  
 М4 x 6 Гвинт  
x 4

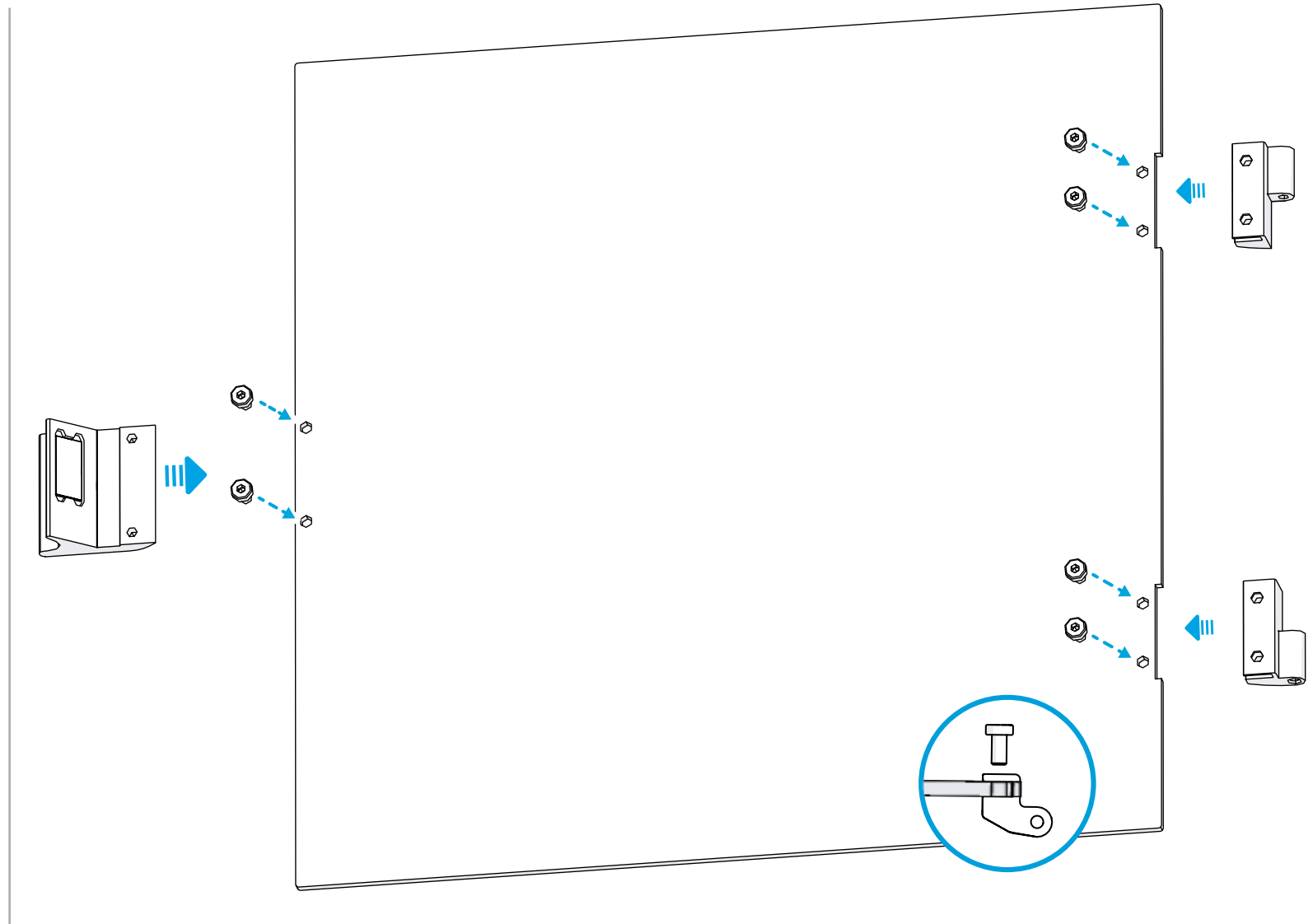
 Петля А  
x 1

 Петля В  
x 1

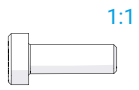
 Ручка дверцят В x 1



Ліва стінка x 1



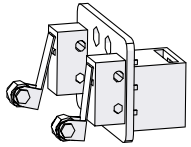
### 3 Приєднайте механізм блокування дверцят.



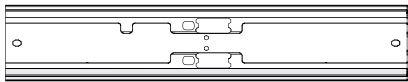
М4 x 12 Гвинт  
x 2



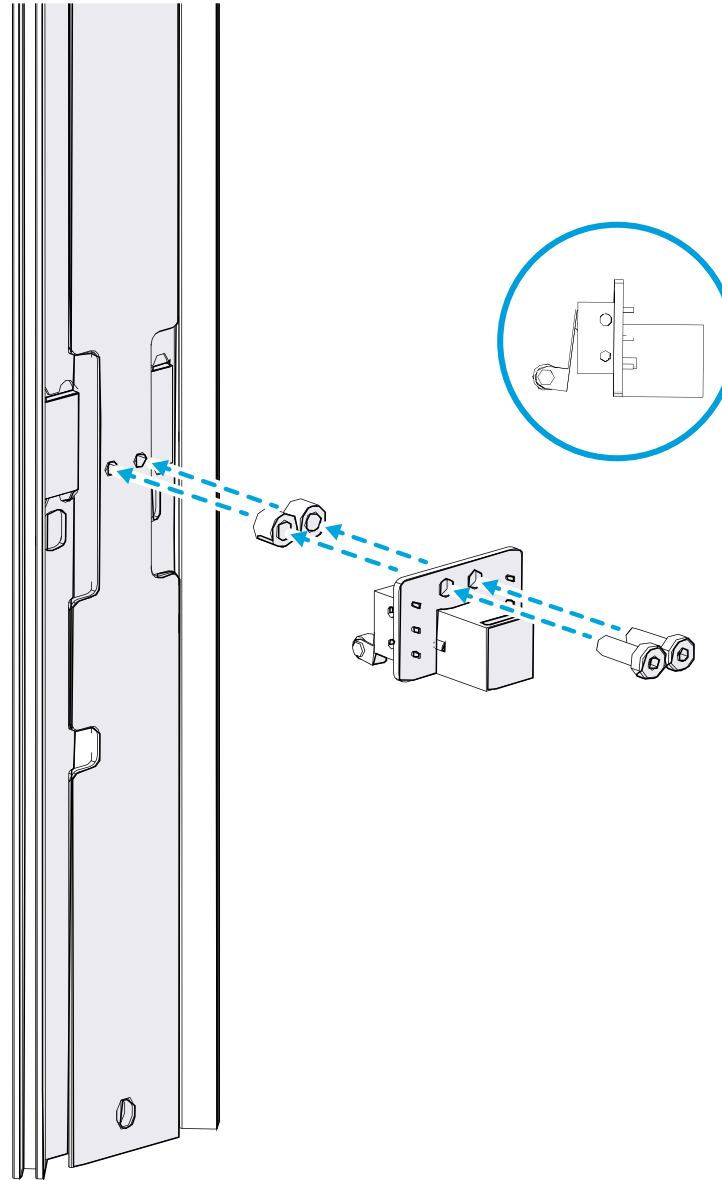
М4 Пластикова  
шайба x 2



Механізм блокування x 1

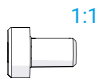


Частина рами  
на магнітах x 1

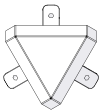


Якщо вимикач встановлено, а ПЗ пристрою оновлено до версії 2.6 чи вище, то при відкриванні дверцят процес лазерного гравірування припиниться автоматично.

**4** Зберіть нижню частину. (крок 1-2)



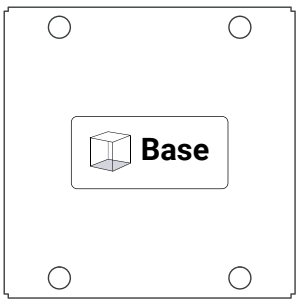
1:1  
М4 x 6 Гвинт  
x 4



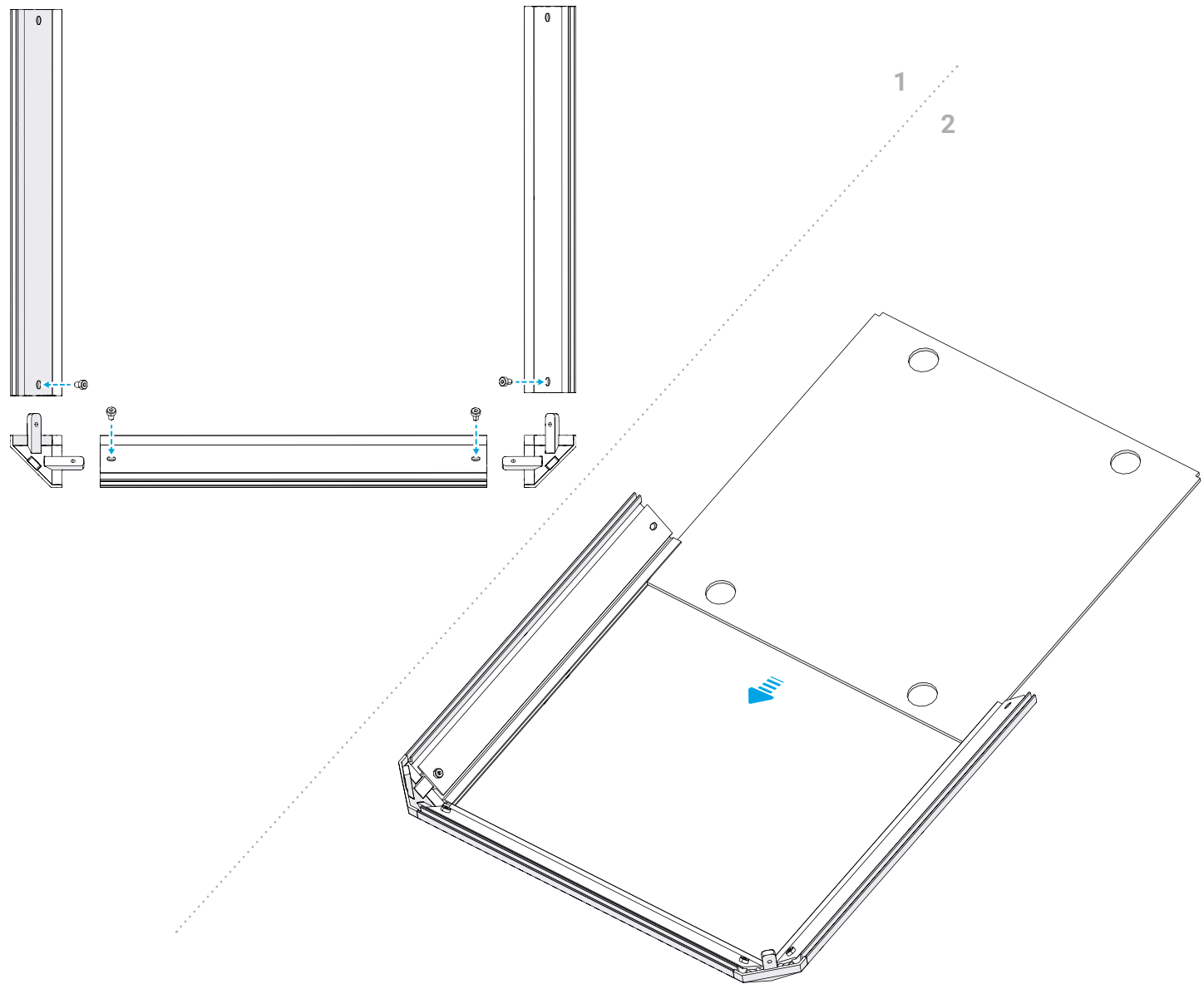
Кутовий  
з'єднувач  
x 2



Частина рами x 3



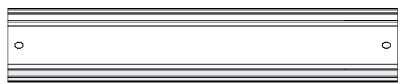
Нижня частина x 1



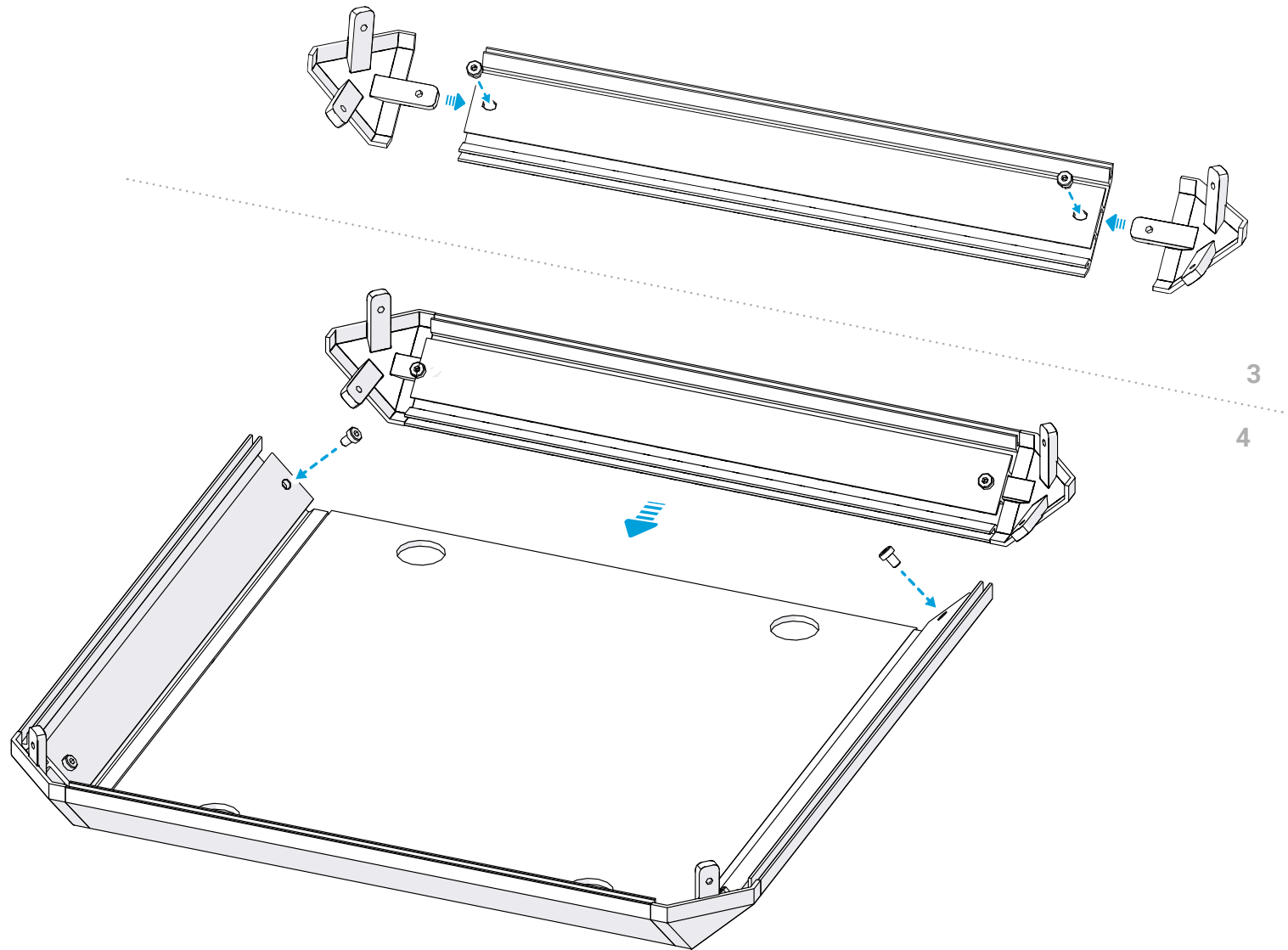
**5** Зберіть нижню частину. (крок 3-4)

1:1  
М4 x 6 Гвинт  
x 4

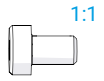
Кутовий  
з'єднувач x 2



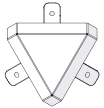
Частина рами x 1



**6** Зберіть верхню частину. (крок 1-2)



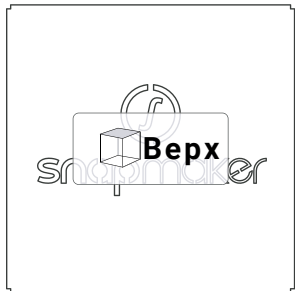
М4 x 6 Гвинт  
x 4



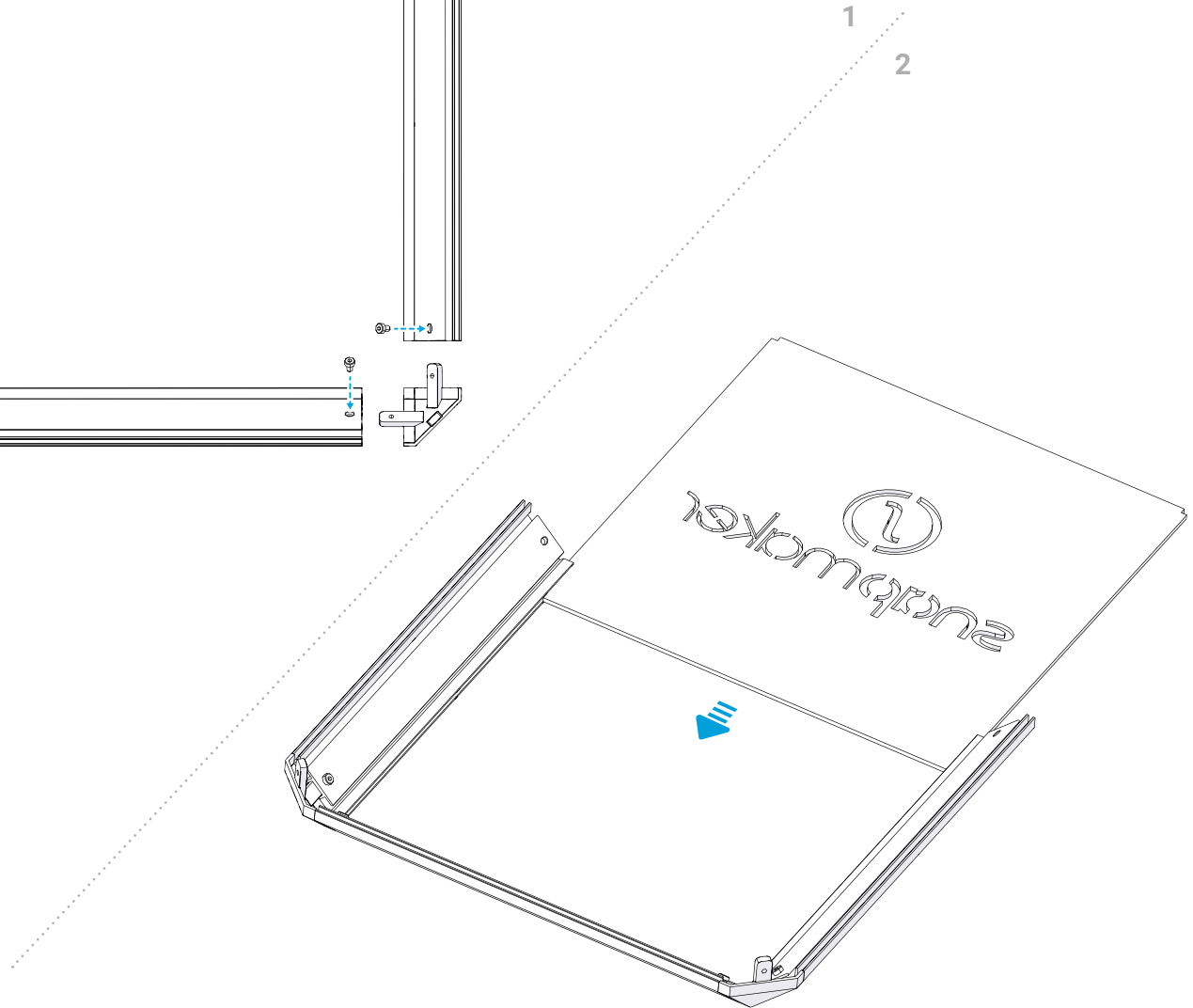
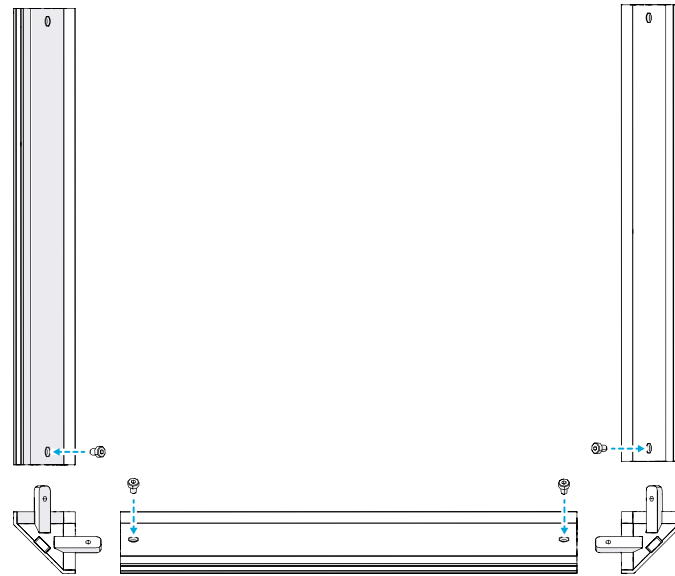
Кутовий  
з'єднувач x 2



Кутовий з'єднувач x 3



Верхня частина x 1

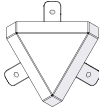




**7** Зберіть верхню частину. (крок 3-4)



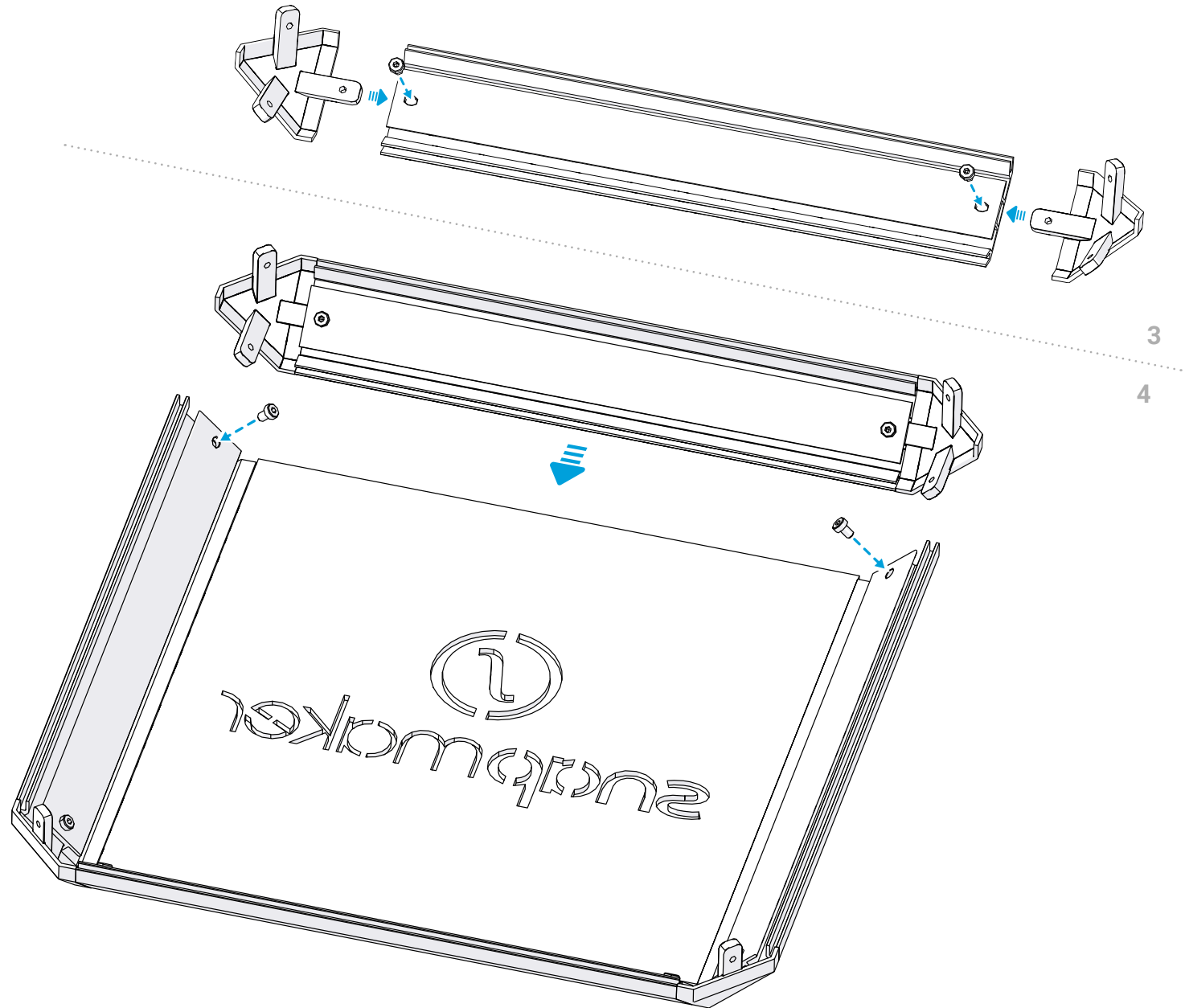
М4 x 6 Гвинт  
x 4



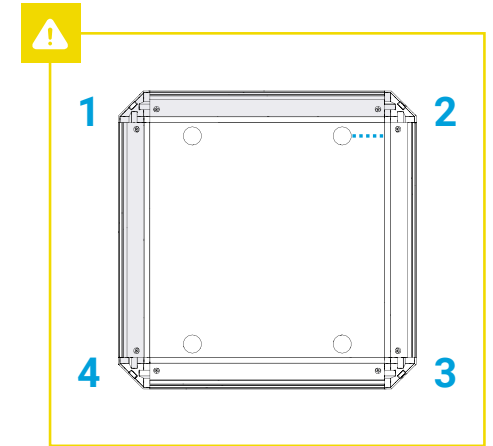
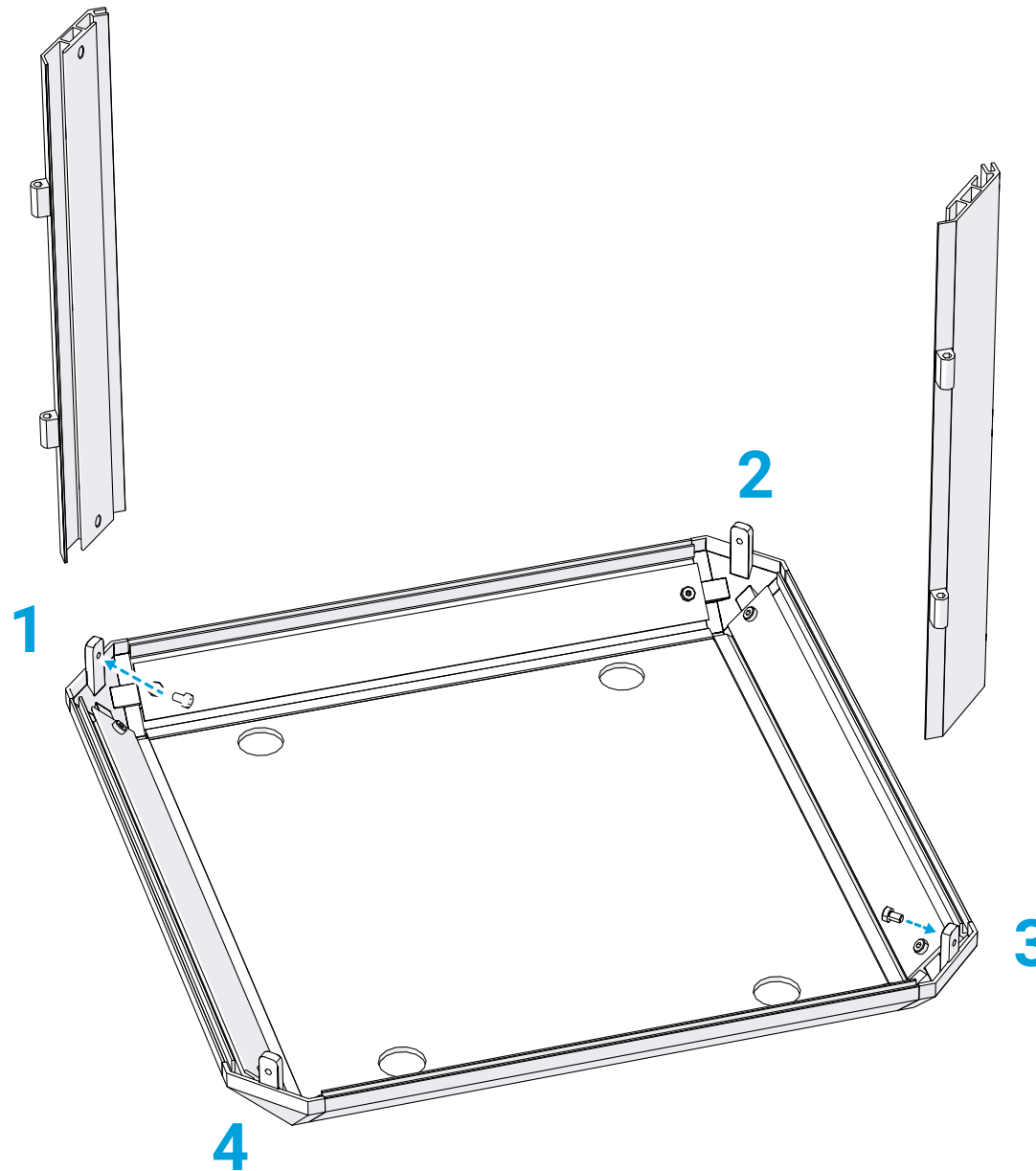
Кутовий  
з'єднувач x 2



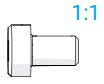
Частина рами x 1



**8** Прикріпіть до нижньої частини дві частини рами з петлями.



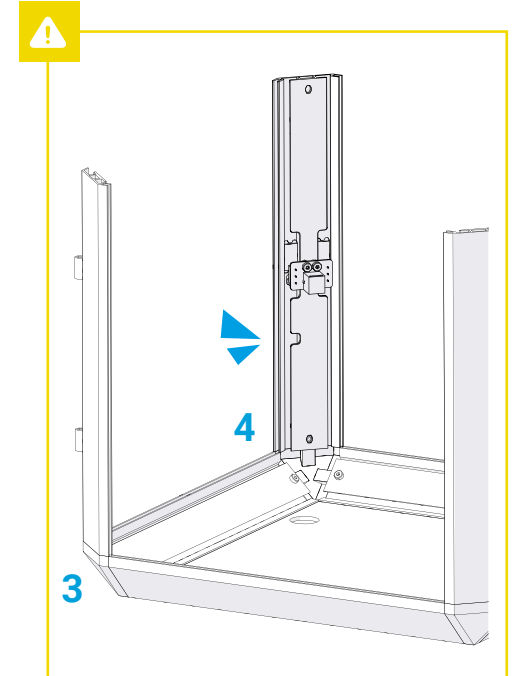
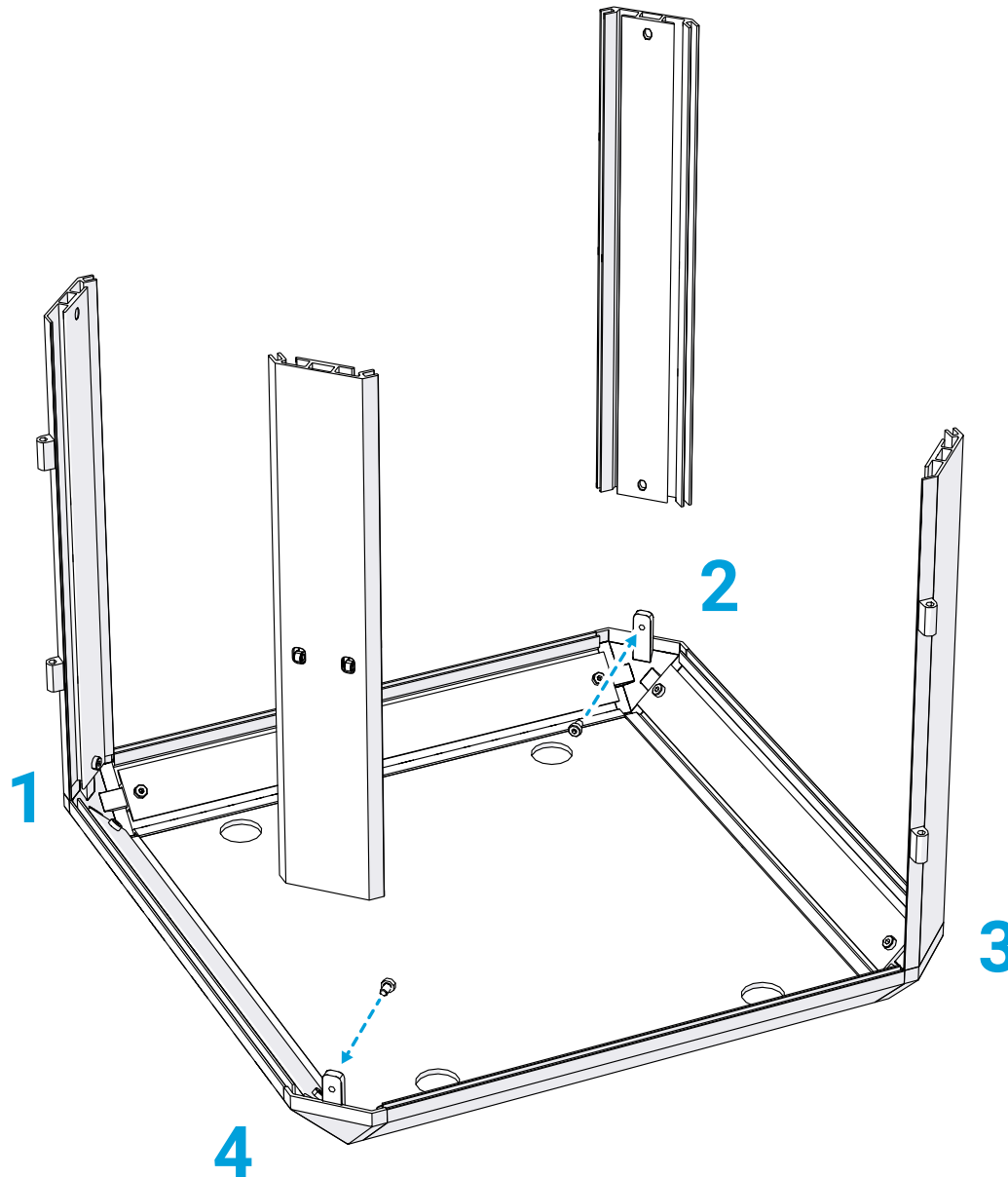
**9** Прикріпіть до нижньої частини частину рами **на магнітах** і звичайну частину рами.



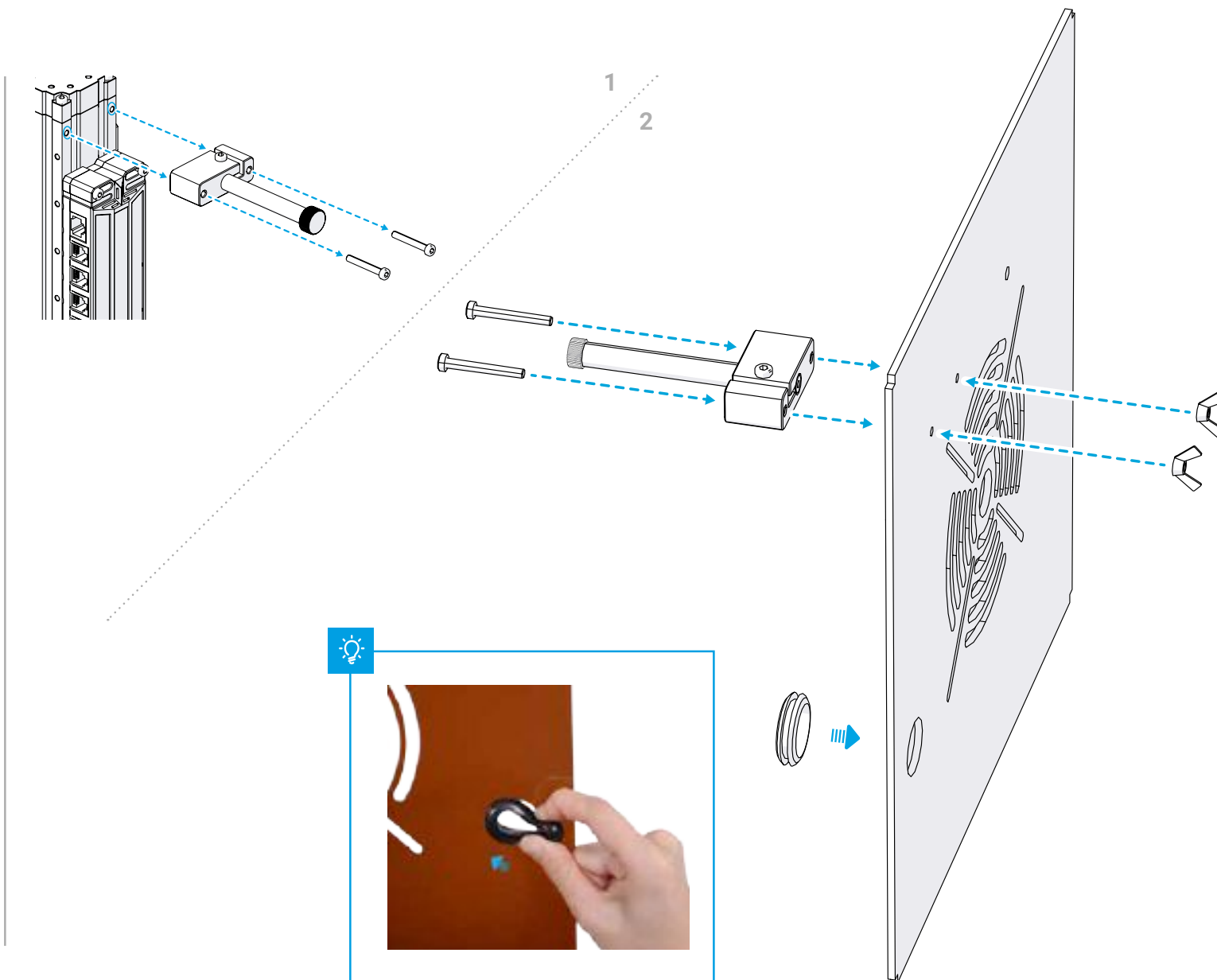
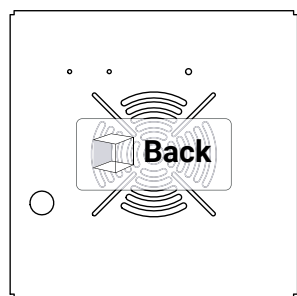
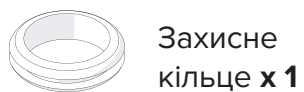
М4 x 6 Гвинт  
x 2



Частини рами x 1



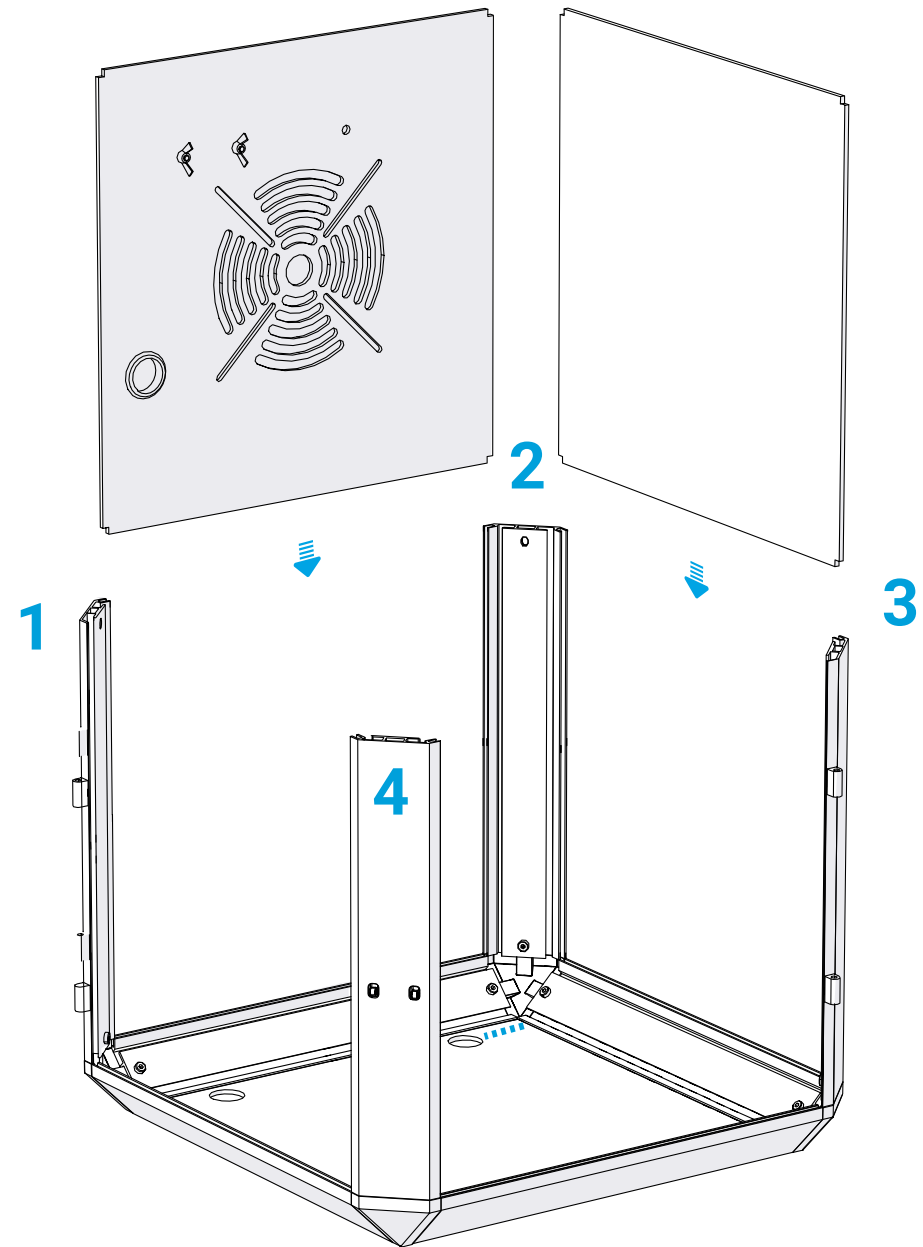
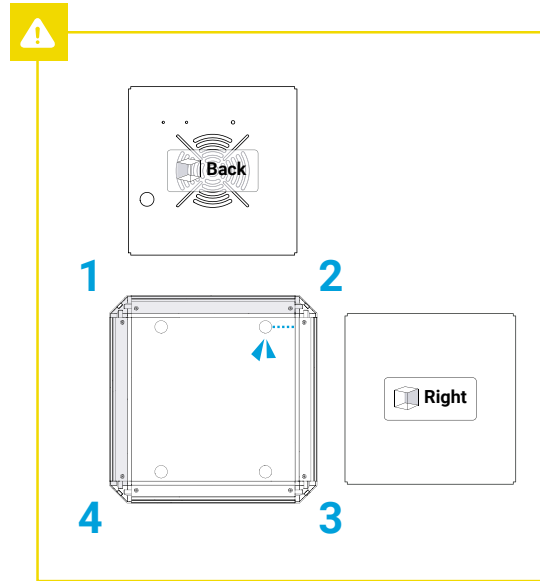
**10** Прикріпіть до задньої стінки тримач для нитки та захисне кільце.




**11** Вставте задню та праву бічні стінки в прорізи рами.



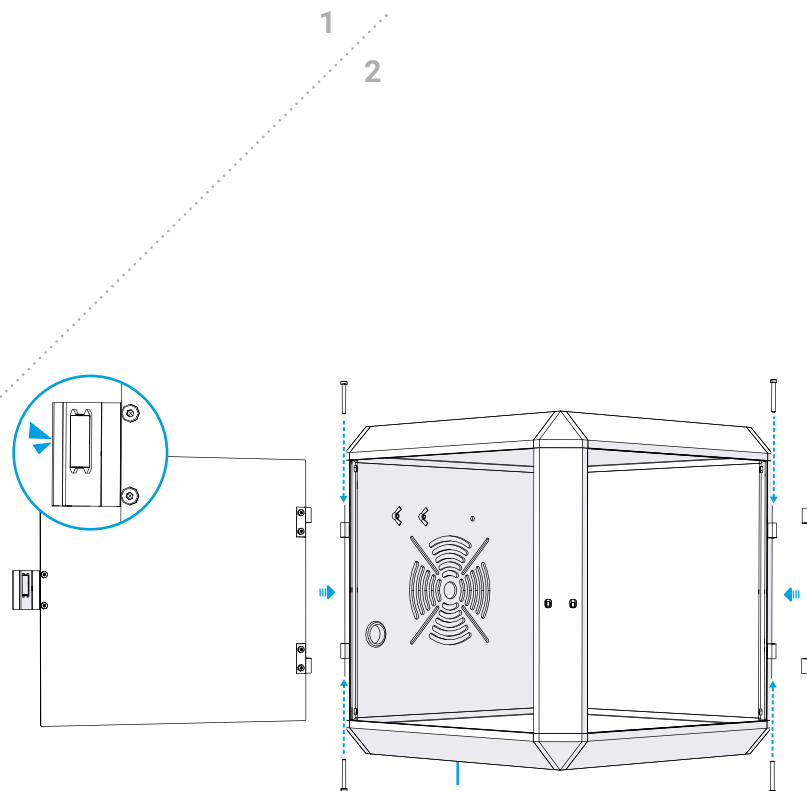
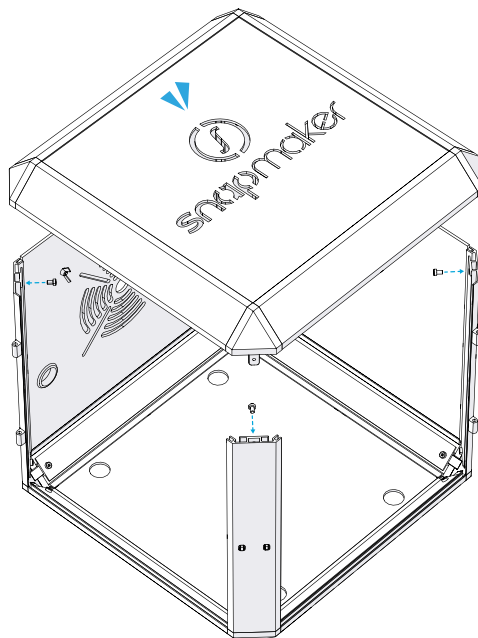
Права стінка x 1



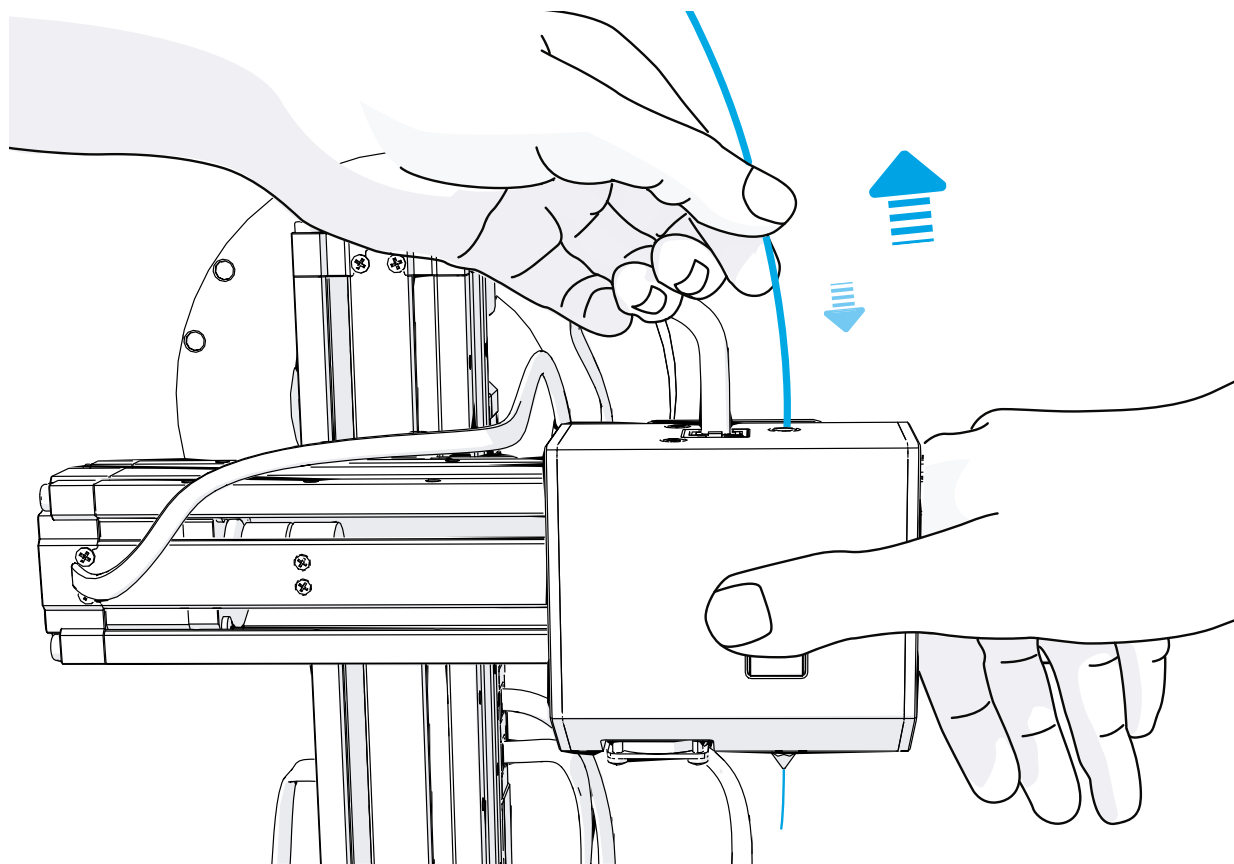
**12** Встановіть верхню частину та дверцята і затягніть всі гвинти повністю.

 1:1  
М4 x 6 Гвинт  
x 4

 1:1  
М4 x 32 Гвинт x 4



**13** Витягніть нитку (філамент), вимкніть живлення пристрою та відключіть адаптер живлення.



**ОБЕРЕЖНО! СОПЛО ГАРЯЧЕ!**

Не торкайтеся сопла одразу після завершення друку, щоб уникнути опіків. Зачекайте 5 -7 хвилин, поки сопло охолоне.



**ВАЖЛИВО!**

Для того, щоб витягнути пластикову нитку (філамент), потрібно обов'язково розігріти сопло.

*Детальніше про розігрівання сопла дивіться на сторінках 25-27 посібника «Інструкція по збірці та роботі SNAPMAKER ORIGINAL».*

**НЕ МОЖНА** витягувати нитку поки сопло холодне.

Це може призвести до обриву нитки і пошкодження модуля 3D-друку.

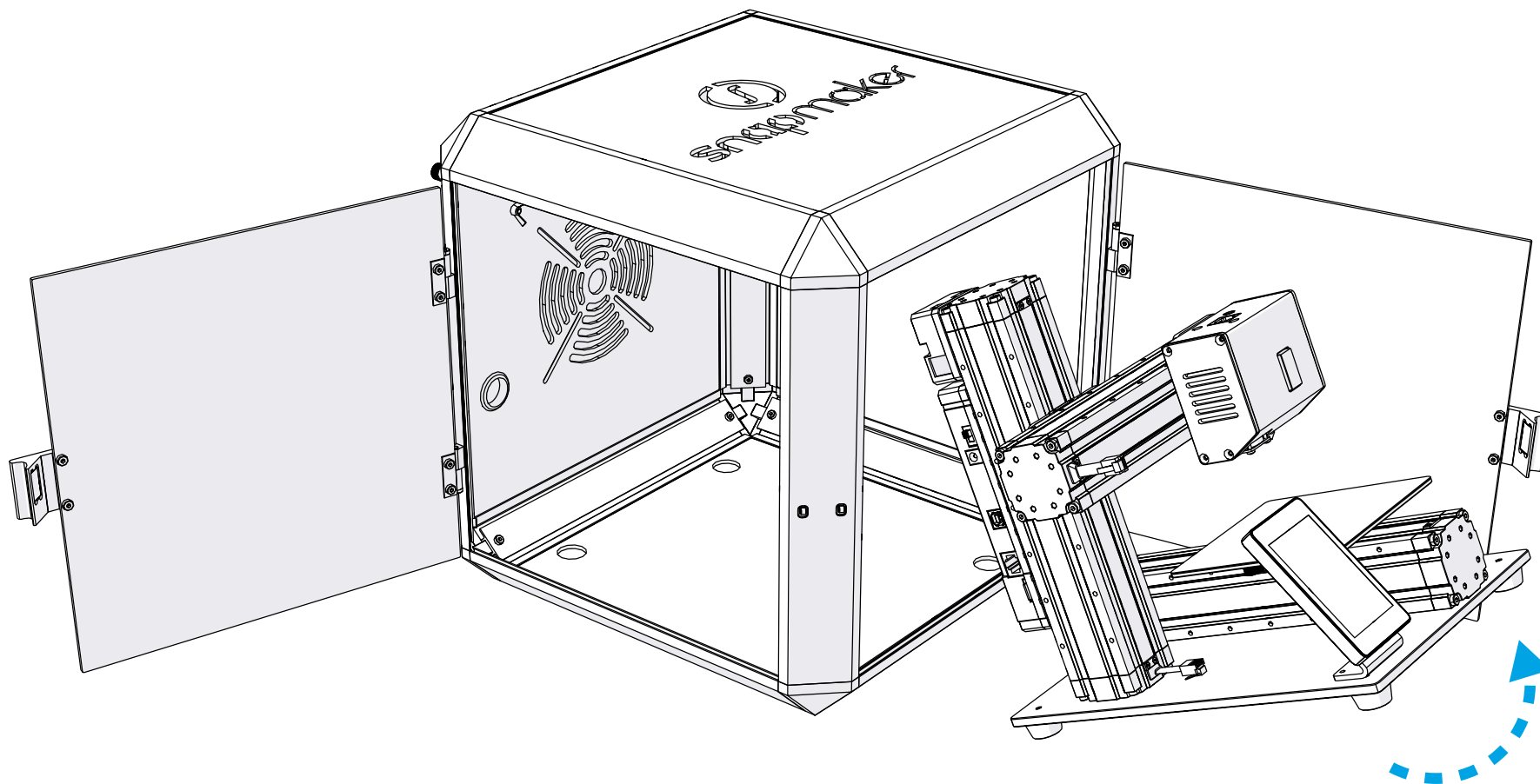


Відеоінструкцію «Як витягнути зламаний філамент» дивіться на нашому сайті.



<https://snapmaker.com.ua/support/kb>

**14** Відкрийте всі дверцята та помістіть 3D-принтер у захисний екран під невеликим нахилом.





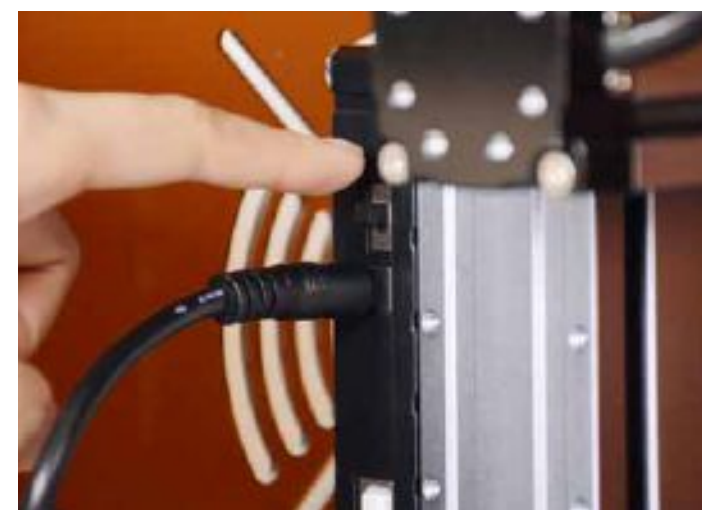
**15** Підключіть перемикач блокування дверей до порту 4 за допомогою кабеля-перемички.



1 2  
4 3



**16** Вставте кабель живлення, підключіть адаптер живлення до контролера та включіть пристрій.



- 17** Повісьте нитку на тримач для нитки, пропхайте нитку в тефлонову трубку, пропхайте нитку з тефлоною трубкою в отвір і завантажте нитку.



# Корисні ресурси

Україномовна база знань щодо використання Snapmaker [snapmaker.com.ua/support/kb](https://snapmaker.com.ua/support/kb)



Англомовна база знань та корисні ресурси Snapmaker [snapmaker.com/document/snapmaker1](https://snapmaker.com/document/snapmaker1)



Програмне забезпечення для роботи з Snapmaker [snapmaker.com.ua/support/downloads](https://snapmaker.com.ua/support/downloads)



Гарантійні умови Snapmaker [snapmaker.com.ua/warranty](https://snapmaker.com.ua/warranty)



 EdPro



Виробник: Shenzhen Snapmaker Technologies Co., Ltd., Китай

Імпортёр: ТОВ «Едпро дистрибушн», 79005, м. Львів, пр. Шевченка, 5 тел. +380 (32) 2492029, email [snapmaker@edpro.ua](mailto:snapmaker@edpro.ua)

*Декларація про відповідність ТР ЕМС від 03.02.2020 р.  
Декларація про відповідність ТР НЕО від 03.02.2020 р.  
Висновок ДСЕ експертизи №12.2-18-3/1649 від 04.02.2020 р.*